

**BASSETO**  
EMPREENDIMENTOS

**TACT**  
ENGENHARIA

# B7 Essence

BRAVA



An aerial photograph of a coastal town, likely in Brazil, showing a mix of modern residential buildings with blue and white facades, traditional houses with red roofs, and lush green vegetation. The town is situated on a hillside overlooking the ocean. A prominent tall, thin tower is visible in the middle ground. The sky is a clear, vibrant blue. The text 'SEU PONTO DE CONEXÃO ENTRE O MAR E A NATUREZA' is overlaid in the bottom left corner.

SEU PONTO DE  
CONEXÃO  
ENTRE O MAR E  
A NATUREZA

## O ritmo da Brava, o seu ritmo.

A praia é reservada, a vizinhança é discreta e a natureza é protagonista. Aqui a privacidade acontece pela própria geografia e pela escassez de terrenos.

O *B7 Essence Brava* traduz essa essência com plantas funcionais e atmosfera leve.

**Um lugar para desconectar, respirar e viver no seu ritmo.**

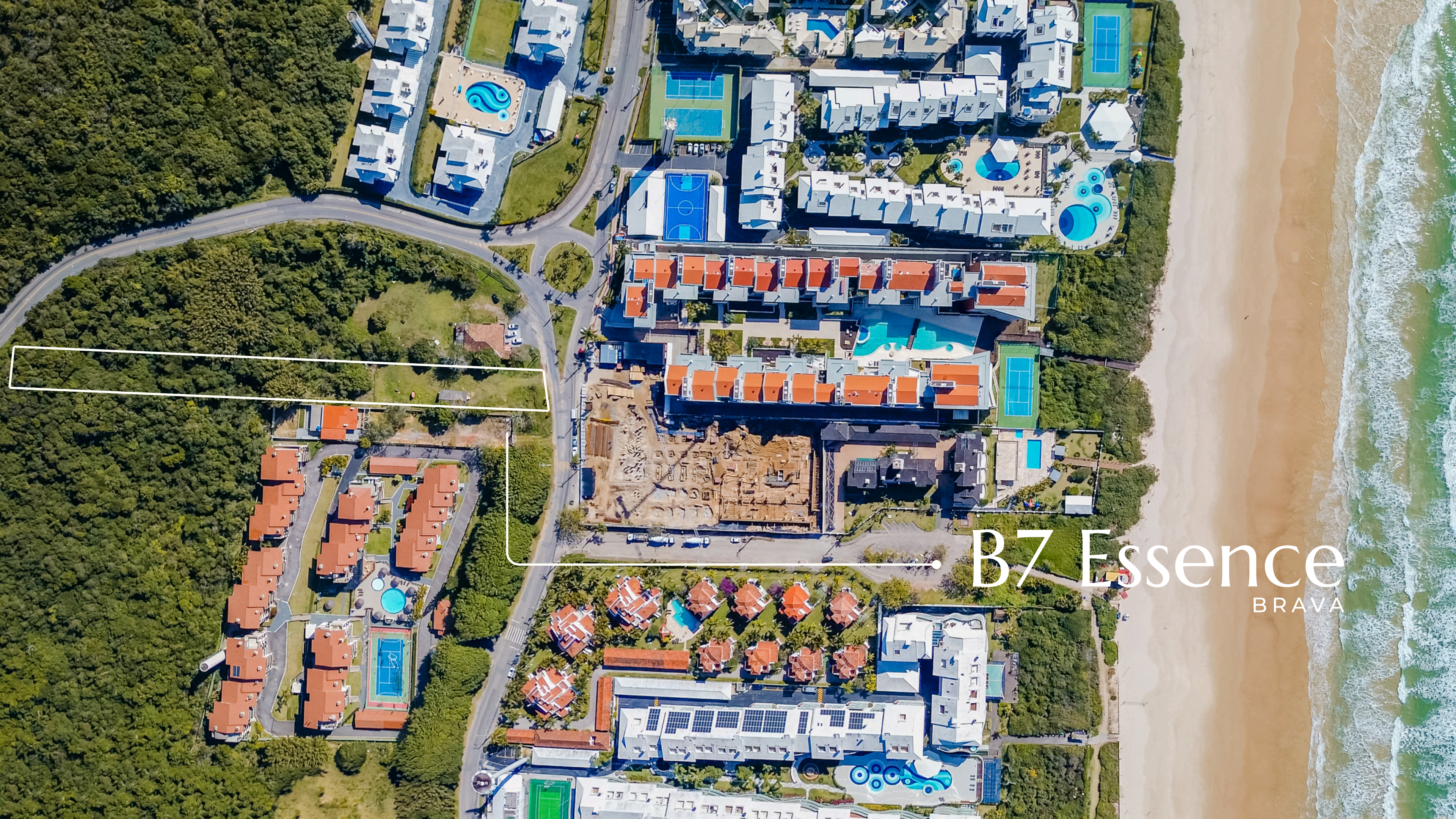


Um lugar que acolhe o seu tempo.  
Seja ele de veraneio ou de vida.

Agora, um novo capítulo começa, com uma proposta inédita: **o primeiro projeto com conceito de plantas inteligentes da Praia Brava.**

Um projeto que respeita o entorno e valoriza o essencial, criado para ser vivido como um novo começo ou veraneio, em um dos lugares mais especiais da ilha.





# B7 Essence

BRAVA

An aerial photograph of the ocean showing a series of parallel waves moving from the top right towards the bottom left. The water is a deep teal color, and the white foam of the waves is visible. The perspective is from directly above, looking down at the water's surface.

Diferenciais B7 Essence Brava



**Rooftop** — Vista mar, piscina, fireplace e lounges.

**Pranchário** — guarda-pranchas com ducha.

**Academia interna e fitness externo** — treinos completos, integrando corpo e natureza.

**Bike Parking** — para circulação leve pela região



**Trilha privativa** — Trilha com acesso ao Mirante da Brava com vista 360 em mata preservada.



**Espaço Zen** — Deck zen no jardim para Yoga e conexão com a natureza.



**Redário** — espaço para descanso e lazer.



**Petplace** — Para cuidados para os pets.

Na Praia Brava, a natureza conduz o ritmo.

A **faixa de 1,5 km** combina areia macia, águas claras e o balanço de um mar mais ativo, cenário que atrai **surfistas e amantes de esportes aquáticos**.

Entre a **mata preservada e condomínios de alto padrão**, o lugar preserva silêncio e privacidade.

Próxima de Jurerê Internacional, Ingleses e Canasvieiras, a região conecta o melhor do litoral com acesso fácil aos principais pontos da ilha.

**Um destino perfeito para quem busca adrenalina e contato com a natureza:** surf, trilhas e até parapente fazem parte da rotina de quem escolhe viver aqui.

Sapiens Parque

Trilha Morro  
das Feiticeiras

B7 Essence  
BRAVA

Mirante  
da Brava

Le  
Barbaron

Trilha do  
Morro do Rapa



# B7 Essence

BRAVA



**81** Unidades



**Lojas** Comerciais



**Studios, lofts duplex, 01 dormitório e coberturas 02 suítes**



**32** Vagas de garagem fixas



**28** Vagas de garagem rotativas + **06** vagas para carros elétricos

A partir de **R\$367.749,98**

Valores sujeitos à disponibilidade.

**BASSETO**  
EMPREENDIMENTOS