

D / SENSE

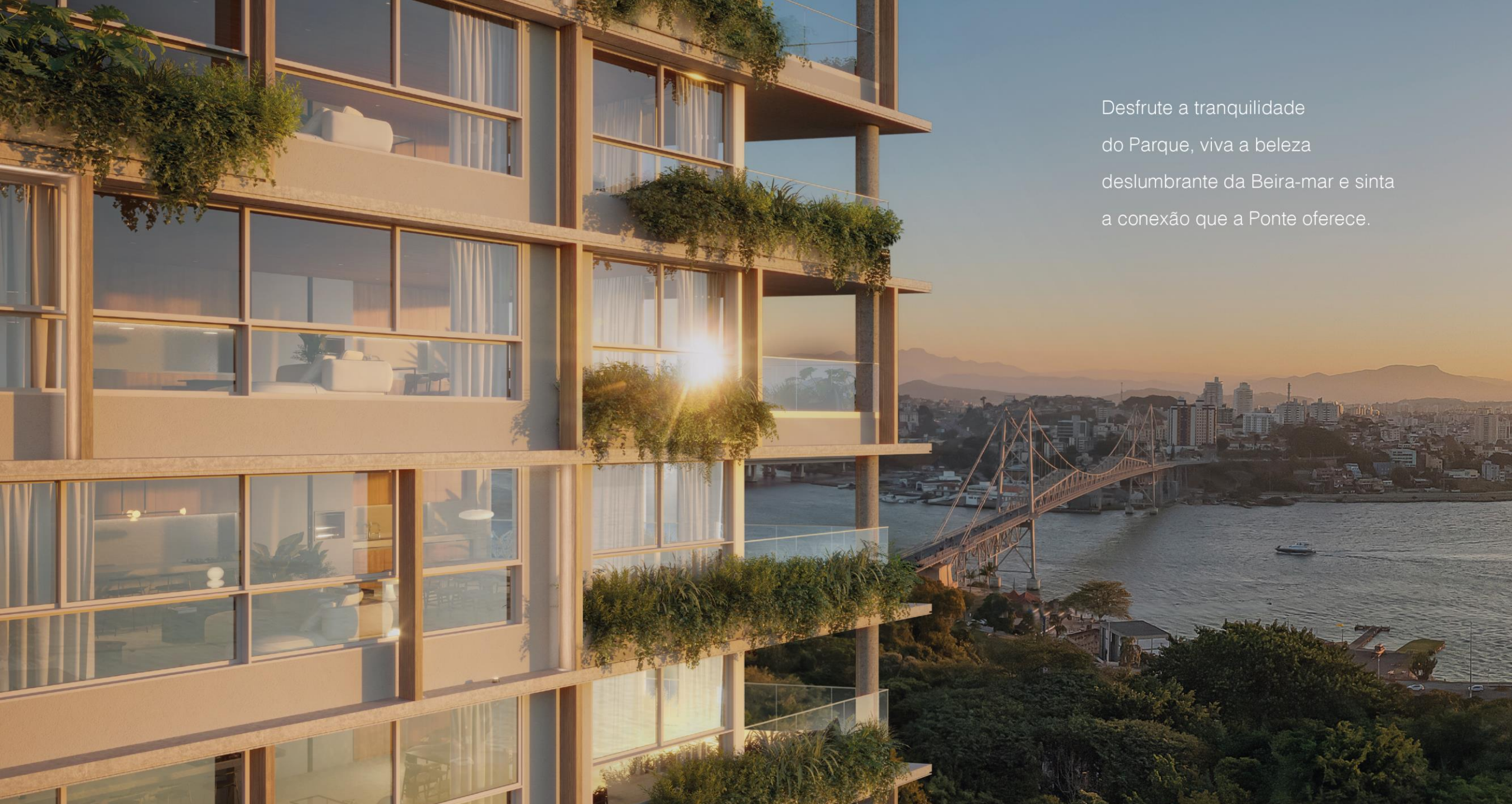




onde estou,
me sinto em casa

D / SENSE





Desfrute a tranquilidade
do Parque, viva a beleza
deslumbrante da Beira-mar e sinta
a conexão que a Ponte oferece.

MATERIAL PRELIMINAR- PRÉ-LANÇAMENTO

Piscina adulto aquecida



MATERIAL PRELIMINAR- PRÉ-LANÇAMENTO

Espaço gourmet



MATERIAL PRELIMINAR- PRÉ-LANÇAMENTO

Apartamentos Torre Parque

3 ou 4 suítes
de 175m² a 380m²



MATERIAL PRELIMINAR- PRÉ-LANÇAMENTO



Pontes Pedro Ivo e Colombo Salles

Ponte Herólio Luz

Forte Santana

Continente

Beira-mar norte

Parque da Luz

Top Market Floripa

📍 270m ⌚ 3 min caminhando

Armazém Rita Maria

📍 600m ⌚ 8 min caminhando

Merci Bakery & Coffee

📍 86m ⌚ 1 min caminhando

AMO FLORIPA - café & bar

📍 350m ⌚ 4 min caminhando

Taberna Ibérica

📍 160m ⌚ 2 min caminhando

Pier 54 Restaurante

📍 1,4km ⌚ 5 min carro

Beiramar Shopping

📍 2,2km ⌚ 7 min carro

Mercado Público de Florianópolis

📍 1,2km ⌚ 5 min carro

Pizzaria Bel Mangio

📍 650m ⌚ 8 min caminhando

Casarão 318

📍 700m ⌚ 3 min carro



Comércios próximos que trazem praticidade para sua rotina.

Academia Smart Fit

📍 750m 🕒 2 min carro

Hippo Lamego

📍 350m 🕒 5 min caminhando

Droga Raia

📍 650m 🕒 8 min caminhando

Colégio Catarinense

📍 2,2km 🕒 6 min carro

Unimed Grande Florianópolis

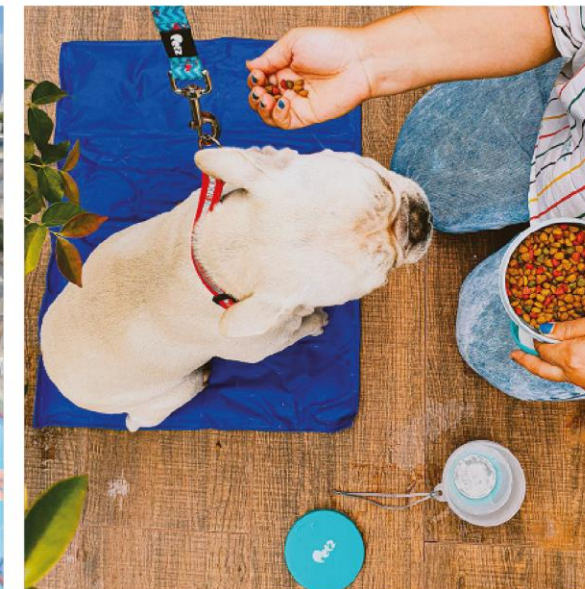
📍 2,1km 🕒 7 min carro

Angeloni Top Market

📍 300m 🕒 4 min caminhando

Petz

📍 650m 🕒 8 min caminhando



O bairro

Estar imerso em um oásis de natureza, onde o ar fresco, as cores vibrantes e a tranquilidade se fundem para proporcionar uma qualidade de vida incomparável.





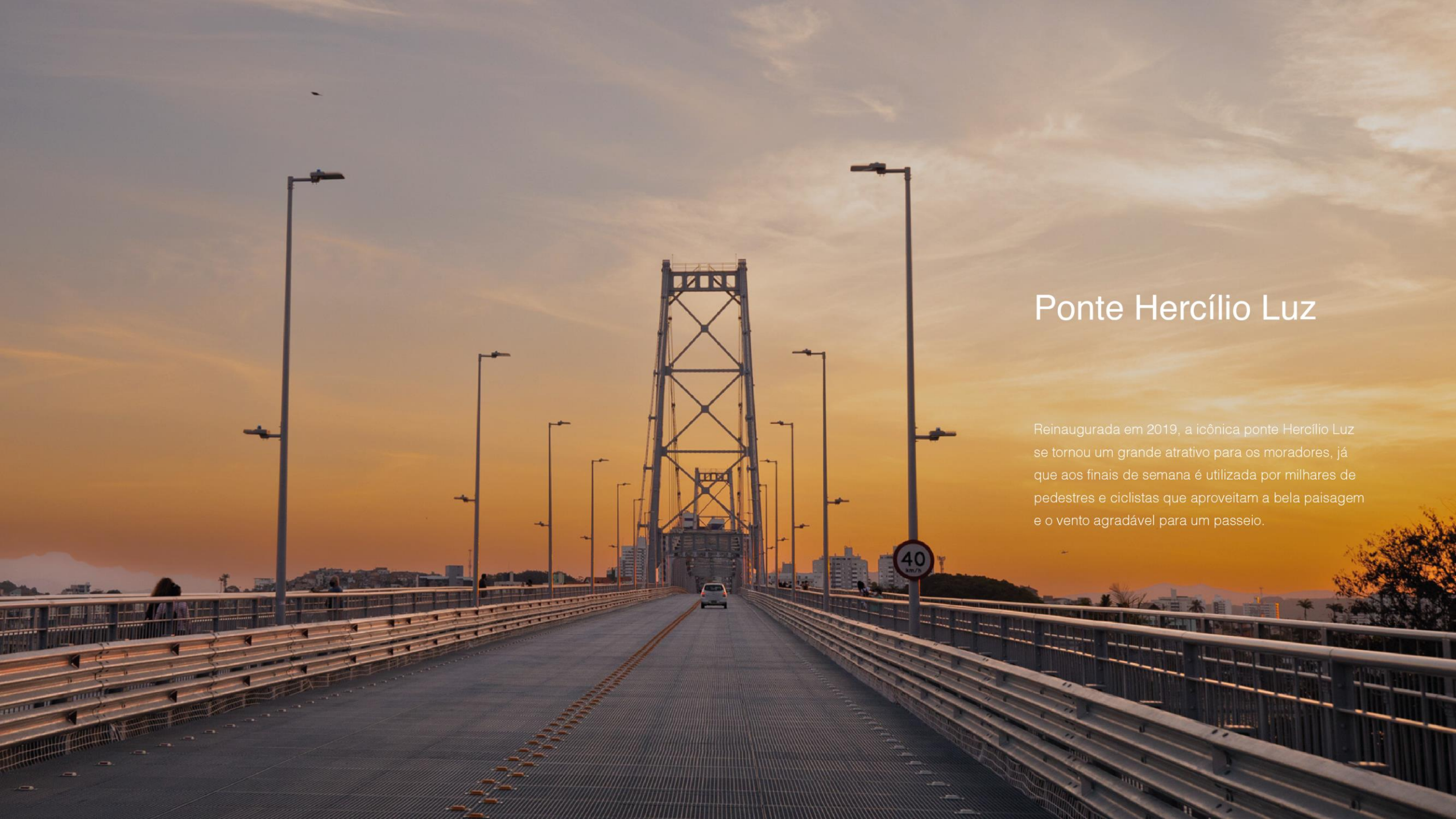
Parque da Luz

Uma extensa área verde com mais de 30mil metros quadrados muito utilizado pelos moradores e também pelos turistas, com bosque de árvores frutíferas, campo de futebol, parque infantil. Logo ao lado da icônica Ponte Hercílio Luz.



Beira-mar Norte

Perfeita para um passeio de bicicleta, uma corrida ou apenas uma caminhada tranquila, apreciando a vista do mar. Com espaços para crianças e práticas de esportes, a Beira-Mar oferece diversos espaços que convidam ao movimento. Mas o ponto alto é o pôr do sol, que é de tirar o fôlego, com o céu se enchendo de cores incríveis. É o lugar perfeito para terminar o dia na ilha.



Ponte Hercílio Luz

Reinaugurada em 2019, a icônica ponte Hercílio Luz se tornou um grande atrativo para os moradores, já que aos finais de semana é utilizada por milhares de pedestres e ciclistas que aproveitam a bela paisagem e o vento agradável para um passeio.

Com a arquitetura
e interiores assinados
pela ARCHITECTS
OFFICE, do arquiteto
francês Greg Bousquet,
fundador da Triptyque
Architecture.

Atentos ao melhor uso de materiais, ao máximo potencial de aproveitamento dos espaços, e ao respeito pelo meio ambiente, compartilham de uma filosofia que traduz o urbanismo virtuoso e a arquitetura ética com competência técnica, comprometimento artístico e paixão pelo o que fazem.





Com paisagismo assinado pelo renomado paisagista Ricardo Cardim, o projeto oferece ambientes com vegetação nativa.

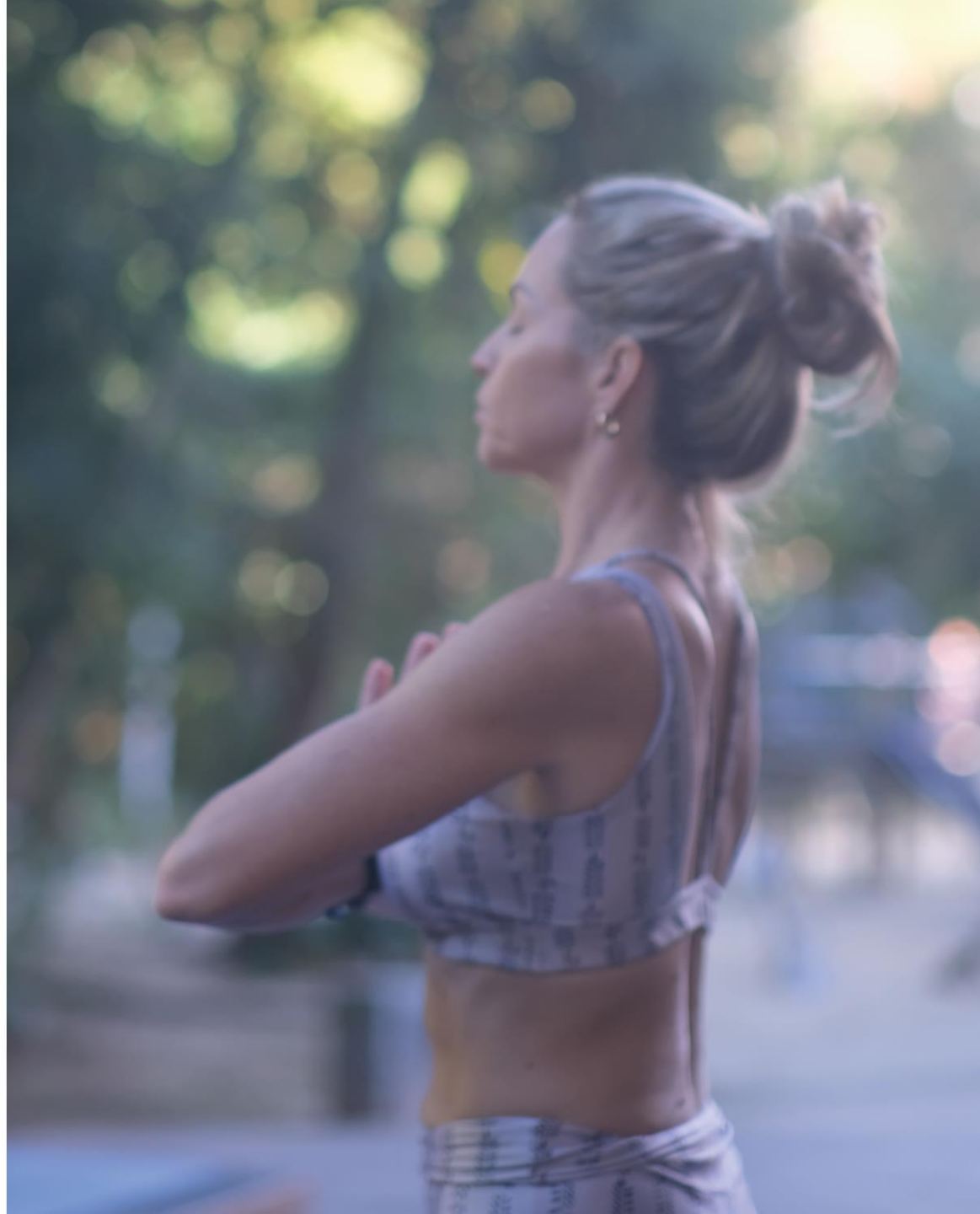
O projeto paisagístico do empreendimento é de responsabilidade do paisagista e botânico Ricardo Cardim. Especialista em biodiversidade nativa, ele é autor do livro "Paisagismo Sustentável para o Brasil: Integrando natureza e humanidade no século XXI". Ele destaca que a intenção do projeto é aproximar as pessoas de uma experiência com a natureza.

Certificação Fitwel

O D/Sense é um lugar onde a qualidade de vida é prioridade.

Sendo o segundo projeto Dimas e de Santa Catarina a receber a nota máxima na certificação Fitwel. Essa certificação reconhece edifícios que promovem ambientes saudáveis para seus ocupantes.

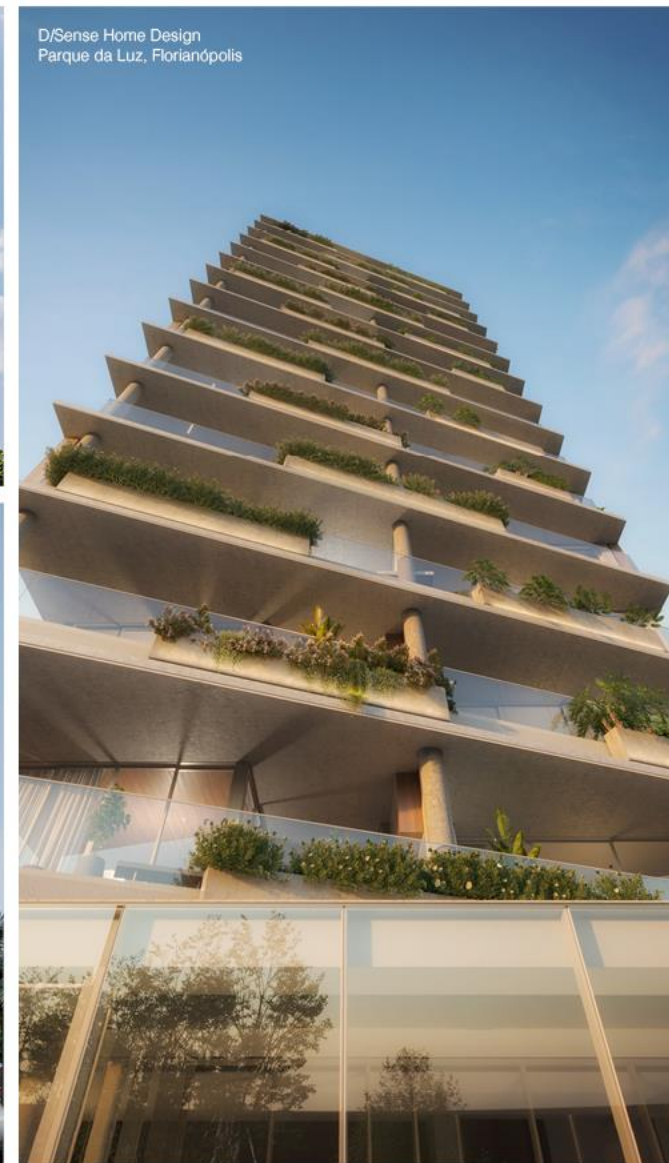
Com estratégias cuidadosamente elaboradas para otimizar o ambiente e favorecer o bem-estar de todos. Estamos comprometidos em criar espaços saudáveis, onde as pessoas se sintam bem e desfrutem de uma vida mais saudável.



Nossa história é construída pela busca constante de evolução e da melhor forma de entrega

Uma busca genuína por lugares melhores para as pessoas, para a cidade, com a melhor arquitetura e tecnologia possíveis. É essa forma de construir a história que queremos dividir com você. Queremos que você seja, junto com a gente, um construtor das melhores maneiras de aproveitar a cidade e o futuro.

Nosso nome entrega o que é imutável. O que é nossa história. O nosso DNA. Mostra que só a gente consegue fazer do nosso jeito.





DIMAS